

Use-Letter

ergonomie
& technologie

1/2006, © ergonomie & technologie (e&t) GmbH, info@easy-to-use.ch, www.easy-to-use.ch



Form follows function: Der User ist König

Mit dieser Überschrift titelte 20Minuten am 1. Februar 2006 einen Artikel mit Hintergrundinformationen zum Redesign ihrer Online-Ausgabe. e&t war massgeblich am Re-Design von www.20min.ch beteiligt.



Die Frontseite von www.20min.ch vor dem Redesign.



Die Frontseite nach dem Re-Design. Markanteste Neuerungen: Links- statt Tab-Navigation, drei Headlines im Blickfeld des Benutzers und klarere Einteilung der Seite in drei Spalten.

Die Sicht der Benutzer stand beim Re-Design von www.20min.ch stets im Zentrum. Das Webcenter von 20Minuten arbeitete eng mit e&t zusammen. Im besagten Artikel vom 1. Februar zieht 20Minuten ein positives Fazit dieser Zusammenarbeit: „Das Ergebnis der gemeinsamen Anstrengungen, die sich über ein halbes Jahr erstreckten, lässt sich nun aber wirklich sehen: Die Website ist klarer strukturiert, die User finden sich schneller zu recht und nehmen den Internet-Auftritt wie gewünscht als echte Ergänzung zur Zeitung wahr. Vor allem aber spielt die Website ihre eigentliche Stärke, die Aktualität, sehr viel besser aus.“

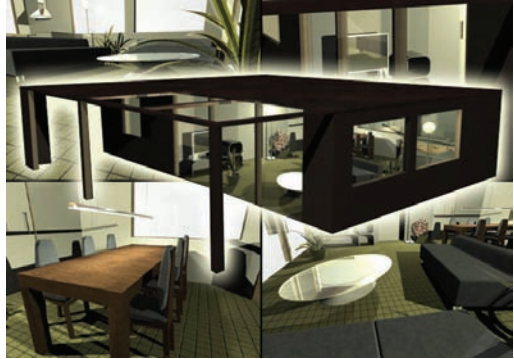
Die Beratungstätigkeit von e&t umfasste zwei Usability-Tests, zwei Umsetzungsworkshops, Expertisen und einen e&t attentiontracker®-Test.

Neue Dienstleistung

e&t animations: Dem Benutzer zeigen, was man hat

e&t ist auch ein modernes Multimedia-Produktionsstudio! Andy Disler, Psychologe, Usability-Engineer und langjähriger Mitarbeiter von e&t, hat unseren Kompetenzbereich 3D und Video über die vergangenen drei Jahre aufgebaut.

Ihr Vorteil: e&t verfügt über die einzigartige Kombination von professioneller Infrastruktur, 3D- und Videoproduktionskompetenz und natürlich dem riesigen Usability-Know-How. Das sind ideale Voraussetzungen für aussagekräftige Lehrfilme, wirkungsvolle Brandingspots, anschauliche Produkt-Visualisierungen und sogar komplette virtuelle Welten beispielsweise für das „Virtuelle Testen“ im 3D-Raum.



Andy ist Ihr Ansprechpartner für Ideen und Lösungsvorschläge, wie Sie Ihre Produkte und Dienstleistungen mit 3D-Animationen, Videoproduktionen und Visualisierungen besser verkaufen oder nützlicher machen können. Für mehr Informationen besuchen Sie unsere Internetseiten www.easy-to-use.ch oder schauen Sie sich Andy Dislers artist's portfolio an: www.chilifilm.ch.

Aktuelle Projekte

Orange Communications SA: Customer Acceptance Test (CAT)

PrePay Unlimited	
Tarif in alle CH-Netze	für die 1. Min./Anruf: 0.50 ab der 2. Min./Anruf: 0.25
SMS-Tarif CHF/SMS	bis 10 SMS/Tag: 0.19 11-300 SMS/Tag: gratis*
GPRS CHF/10KB	0.15 (Zugang ins Internet und auf Orange World)
MMS-Tarif CHF/MMS	0.60

Preistabelle des Angebots PrePay SMS Unlimited: Versteht der Kunden diese Tabelle? e&t findet die Antwort im CAT.

e&t führt im Auftrag von Orange regelmässig Customer Acceptance Tests (CAT) durch. Im CAT werden neue Angebote von Orange (z.B. Mobilezone net, Coop mobile oder PrePay Unlimited) vor deren Markteinführung auf ihre Verständlichkeit und Akzeptanz beim Kunden überprüft und optimiert. Von der ersten Inbetriebnahme einer SIM-Karte über das Aufladen eines PrePay-Kontos im Ausland bis hin zur Preistabelle: e&t unterstützt Orange dabei, das Nutzungserlebnis für die Mobiltelefon-Benutzer weiter zu verbessern.

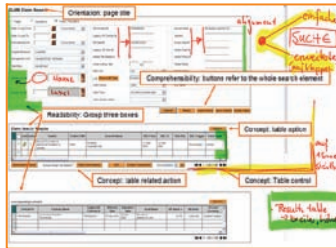
Smart Car Configurator: Usability-Test und Konzeptunterstützung

ergonomie & technologie führte im letzten Herbst im Auftrag der orange8 interactive AG und der smart GmbH einen Usability-Test des bestehenden smart-Konfigurators durch. Im von orange8 geführten Konzeptworkshop half e&t, neue Ansätze für das Re-Design des Konfigurators zu entwickeln. orange8 schliesst zur Zeit die Entwicklung des Konfigurators ab. Dabei kommt unter anderem auch die neue Ajax-Technologie zum Einsatz. e&t unterstützte die Entwicklung mit Expertisen und einem zweiten Usability-Test anhand des innovativen Prototyps.



SwissRe: Ergonomische Verschönerung von Software, international

SwissRe beauftragte e&t mit der Usability-Optimierung einer komplexen grafischen Bedienoberfläche. Die Applikation wird bald weltweit für das einheitliche Erfassen von Schadensfällen eingesetzt werden. Die Ergonomie der Gestaltung wurde optimiert und für die indischen Outsourcing-Partner genau dokumentiert. Die Grundlagen für die Optimierung wurden in Usability-Expertisen und in einer ausführlichen Tätigkeitsanalyse erarbeitet.



Screen-Ausschnitte der Applikation während des Diskussionsprozesses (links) und von e&t bereinigt (rechts).

Electrosuisse/Siemens: TSM SUCCESS MANUAL® für S-Bahn-Zug

Electrosuisse ERGO und e&t erstellten gemeinsam eine Kurzanleitung für die neue S-Bahn von



Der neue Siemens Doppelstöcker ist für die Zürcher S-Bahn ab Mitte 2006 im Einsatz.

Siemens. e&t erarbeitete das Inhaltskonzept für die Kurzanleitung und testete den Entwurf mit SBB-Lokführern auf dem Zug. Der Test zeigte den grossen Nutzwert ergonomisch gestalteter und verständlicher Anleitungen auf. Und das Manual wurde von den Lokführern sehr gut aufgenommen. Electrosuisse und e&t sind Exklusivpartner für die Erstellung ergonomischer Bedienungsanleitungen. Neben technischer Dokumentation nutzen wir mit Electrosuisse auch die Synergien im Bereich Produkt-Design und Gestaltung von Bedienoberflächen.

Neues von e&t

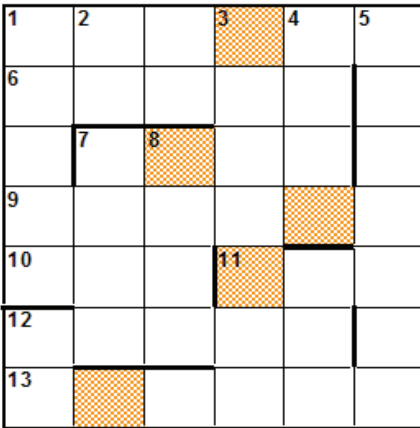
Raphael Indergand neu Vollzeitmitarbeiter

Raphael Indergand hat seinen Anstellungsgrad bei e&t auf 100% erhöht. Unser Team wird dadurch noch flexibler und leistungsfähiger. Raphi wird sich verstärkt um die Markteinführung und Weiterentwicklung des e&t attentiontrackers® kümmern (www.attentiontracker.ch).

Relaunch www.easy-to-use.ch: Neu alle Infos auch in English

Unsere Homepage von e&t wurde überarbeitet und erweitert. Am 11. Mai 2006 wurde die neue Version online geschaltet. Schauen Sie doch mal rein.

Das e&t-Kreuzworträtsel



Senkrecht: (1) Sehr deutsch für beispielsweise www.easy-to-use.ch; (2) Wo psychologists und computer scientists zusammenarbeiten; (3) Wo die Benutzer bei e&t stehen; (4) Meist im Wasser, ist sie auch hie und da in der Zeitung zu finden; (5) Wie viel mal zu klug? (7) Aufforderung zur Religiosität; (8) Stehen bei e&t im 3 senkrecht.

Waagrecht: (1) Nicht mehr nötig, wenn Verliebte gekocht haben; (6) Schnell gehen; (7) Nicht zwingend benutzerfreundlich, wenn Internetseiten so sind; (9) Eine der Hauptbeschäftigungen von e&t; (10) Une saison; (11) Schnellläugige Rocker im Schlaf? (12) Alle e&t-Mitarbeiter haben denselben gewährt; (13) Im 10 waagrecht ist er meist klar.

Die **Lösung** (eine schweizerdeutsche Stadt) ergibt sich aus den farbigen Feldern von oben nach unten. Schicken Sie die Lösung bis 31. Juli 2006 an info@easy-to-use.ch. Zu gewinnen gibt es eine Flasche Single Malt Whisky. Der Rechtsweg ist ausgeschlossen.

Kontakt

ergonomie & technologie (e&t) GmbH, Nordstrasse 114, 8037 Zürich
Tel: +41 44 446 50 50, info@easy-to-use.ch, www.easy-to-use.ch